

# Las AFP y su relación con el modelo neoliberal

15 de febrero de 2017

Recaredo Gálvez

Investigador Fundación SOL.



# AFP en el contexto de las transformaciones neoliberales en Chile

## Reformas estructurales

A partir de 1974, se comienzan a desarrollar diversas modificaciones a la estructura normativa, política, económica e institucional en Chile.

Dentro de las reformas estructurales más relevantes se encuentra la que corresponde a la modificación del sistema de pensiones por uno de AFP. El Cuerpo normativo para esto sería el D.L 3.500 de 1980

## Proyecto Capitalista

Inicialmente se presenta un periodo de discusión respecto de las orientaciones del proyecto capitalista nacional: Relaciones con capitales extranjeros, privatizaciones de ciertos sectores.

El propio José Piñera presenta en el libro "El cascabel al gato" el proceso de debate de estas reformas. Señalando las resistencias en la institucionalidad militar de privatizar sus fondos de pensión.

## Así funciona el Sistema de capitalización Individual Chileno

Los 10 bancos donde más invierten las AFP en Chile:

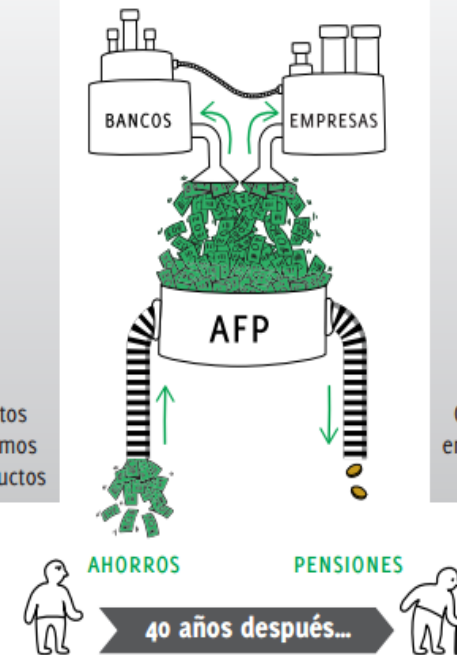
Santander  
Scotiabank  
Security Chile  
Estado  
Corbanca  
BCI  
BBVA  
Itaú  
Bice

Ojo! Entregan créditos con intereses altísimos para comprar productos

Las 10 empresas donde más invierten las AFP en Chile:

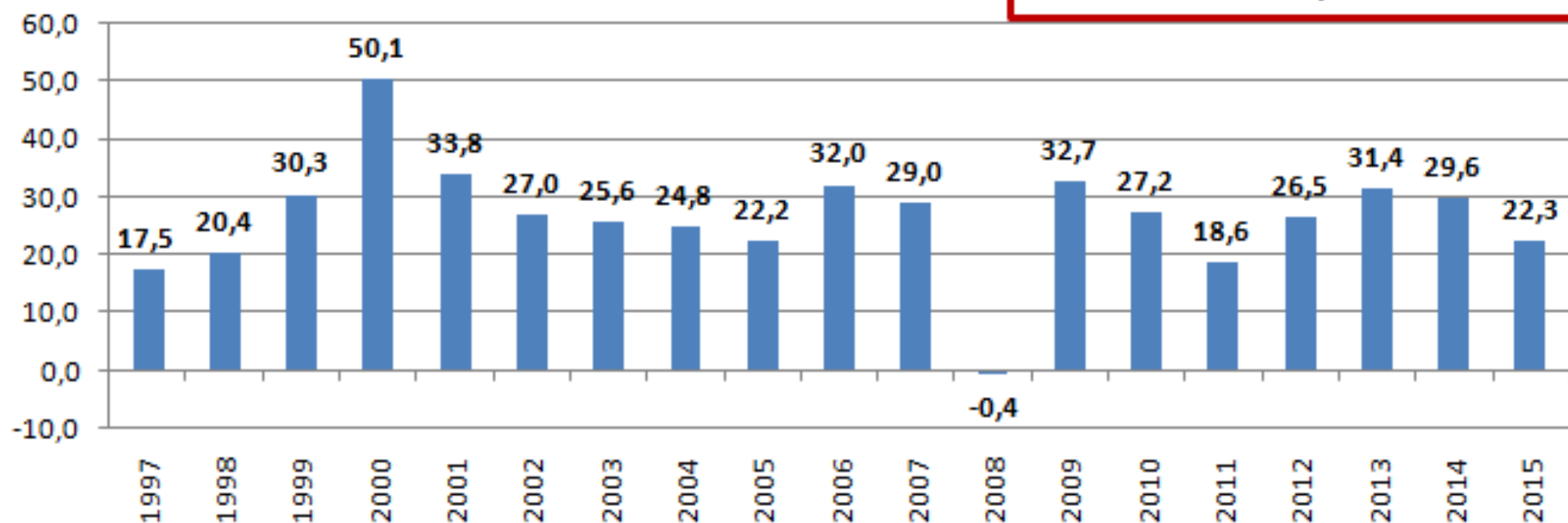
Cencosud  
Falabella  
Endesa  
Copec  
CMPC  
Latam  
Enersis  
Colbún  
SQM  
Aesgener

Ojo! Venden productos en cuotas que pagamos con créditos



## Rentabilidad sobre el Patrimonio del Sistema de AFP entre 1997 y 2015

Rentabilidad Anual promedio: 26,3%



Fuente: Fundación SOL en base a datos de Superintendencia de Pensiones

# AFP: las otras financieristas del negocio forestal en Chile

Inversión total desde los Fondos de pensiones en empresas del rubro forestal del grupo Matte

**\$690.246.000.000**

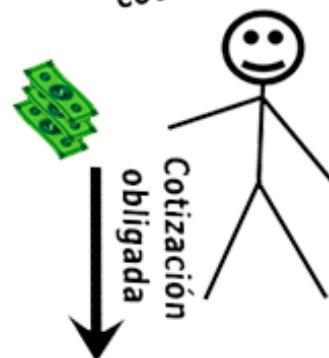
  
CMPC  
INVERSIONES  
\$326.782.000.000

  
EMPRESAS  
cmpc  
\$363.464.000.000



GRUPO  
MATTE

trabajador  
cotiza a la AFP



Invierten

**AntarChile S.A.**  
\$55.282.000.000



EMPRESAS COPEC  
\$660.790.000.000



GRUPO  
ANGELINI

 Arauco

Celulosa Arauco y Constitución S.A.  
\$355.339.000.000

ProVida AFP  
Una compañía MattLife

ofp modelo

Cuprum AFP  
Una compañía MattLife

AFP PlanVital

AFP HABITAT

AFP Capital  
Una empresa Suro

Fondos de Pensiones

Fuente: Fundación SOL, en base a información de Cartera total de los fondos de pensiones por emisor e instrumento y AFP, Superintendencia de pensiones. Actualizado al mes de Agosto de 2016.



contacto@fundacionsol.cl



Fundacionsolchile



@lafundacionsol



www.fundacionsol.cl

# ¿Solo en Chile?: La realidad de las AFP en República Dominicana.

## ¿Qué son y cómo funcionan las A.F.P?

**SISTEMA CONTRIBUTIVO DE PENSIONES**



Solo 10 países además de República Dominicana tienen un sistema parecido

EL AÑO 2015 EXISTIAN 5 A.F.P

### BREVE RESEÑA SISTEMA DE PENSIONES

EN EL SISTEMA DE CAPITALIZACIÓN INDIVIDUAL LA RENTABILIDAD DE LOS FONDOS DE PENSIONES JUEGA UN PAPEL CENTRAL SOBRE LOS AHORROS DE LOS TRABAJADORES Y LA PENSION AUTOFINANCIADA QUE ESTOS PODRAN OBTENER UNA VEZ QUE SE JUBILEN. NO OBTANSTE, SE DEBE TENER EN CUENTA QUE SON UN ASPECTO MAS A CONSIDERAR DENTRO DE LOS DIVERSOS PUNTOS QUE TIENEN RELACION CON EL FINANCIAMIENTO DE UNA PENSION. UN EJEMPLO, ES EL CASO CHILENO, EN DONDE LA RENTABILIDAD REAL ANUAL HISTORICA DE LOS FONDOS, HA ALCANZADO A BORDEAR EL 8% PERO EL 90% DE LAS PENSIONES QUE PAGAN LAS AFP EN LA MODALIDAD MAS MASIVA, RETIRO PROGRAMADO, NO SUPERAN LOS US\$ 190 A DICIEMBRE DE 2015.



CUENTA PERSONAL:	8%
SEGURO DE VIDA:	1%
FONDO DE SOLIDARIDAD SOCIAL:	0,40%
COMISION AFP:	0,50%
OPERACION DE SUPERINTENDENCIA:	+ 0,07%
<b>SALARIO COTIZABLE:</b>	<b>9,97%</b>



Actualmente (2016) operan 7 A.F.P

- SIEMBRA AFP (Invierte para ti)
- AFP POPULAR (Confianza Absoluta)
- AfpReservas
- Scotia Crecer AFP
- A.F.P. ROMANA

LAS A.F.P INVIERTEN LOS AHORROS TRABAJADORES

RDS 288.000 MILLONES

LAS A.F.P SON EMPRESAS PRIVADAS CON FINES DE LUCRO QUE SE ENCARGAN DE GESTIONAR LAS PENSIONES. SURGEN BAJO LA LEY 87-01 DE 2001.

El dinero de los cotizantes NO se usa para pagar pensiones. Sino para capitalizar a la BANCA, EMPRESAS, además de invertir en el Estado.

Actualmente se invierte un monto de:

- BANCA NACIONAL Y EXTRANJERA: RDS\$71.685.680.948
- EMPRESAS NACIONALES Y EXTRANJERAS: RDS\$7.214.482.956
- ESTADO: RDS\$201.374.891.037

ADemás se invierte un monto de RDS\$ 8.042.450.870 ASOCIACIONES Y BANCOS DE AHORRO Y CRÉDITO

MI PENSION DEPENDE DE LA BANCA Y DE LA BOLSA



# Fondos de pensiones en el contexto global



Robin  
Blackburn  
**Capitalismo Gris (?)**

Blackburn propone colectivizar la gestión de los fondos de pensiones capitalizados. Planteando medidas que apunten a que los fondos operen de acuerdo a *claros criterios sociales, y orientados hacia tecnologías sostenibles, ofreciendo ventajas intrínsecas, aunque la “tasa de rendimiento” inmediata sea baja.*

No es una nueva forma de denominar al Capitalismo, Blackburn utiliza el término al referirse al complejo funcionamiento global de los fondos de pensiones donde *los derechos de propiedad de los asegurados son débiles y no están claros.*

Lectura recomendada:  
*El nuevo colectivismo: reforma de las pensiones, capitalismo gris y socialismo complejo.*

*“El ascenso de nuevo régimen financiero fue promovido por la desregulación patrocinada por el Estado.”*

Un esquema de pensiones públicas de reparto y una capitalización socialmente controlada podría generar beneficios no solo a viejos asalariados, *ya que la socialización del proceso de inversión proporcionaría los instrumentos para hacer frente a muchos problemas sociales urgentes de presente.*

*“Las amplias fluctuaciones del mercado anuncian la reestructuración capitalista, no el colapso.”*



Adam Harmes

Análisis a la acción de los “inversores institucionales”

“Se utilizan para vincular una amplia gama de intereses de la Sociedad Civil y las instituciones financieras.”

### Tipos de cambio flotantes

se refieren a un sistema en el que el valor de la moneda de una nación está determinado por las fuerzas del mercado (en lugar de por la intervención del banco central)

### Desintermediación

se refiere al cambio de un sistema de préstamos intermediados a un banco en el que los prestamistas y Los prestatarios interactúan directamente en los mercados de capitales.

Reproducción del Neoliberalismo  
*Experiencia anglosajona*



### Noción Gramsciana de poder

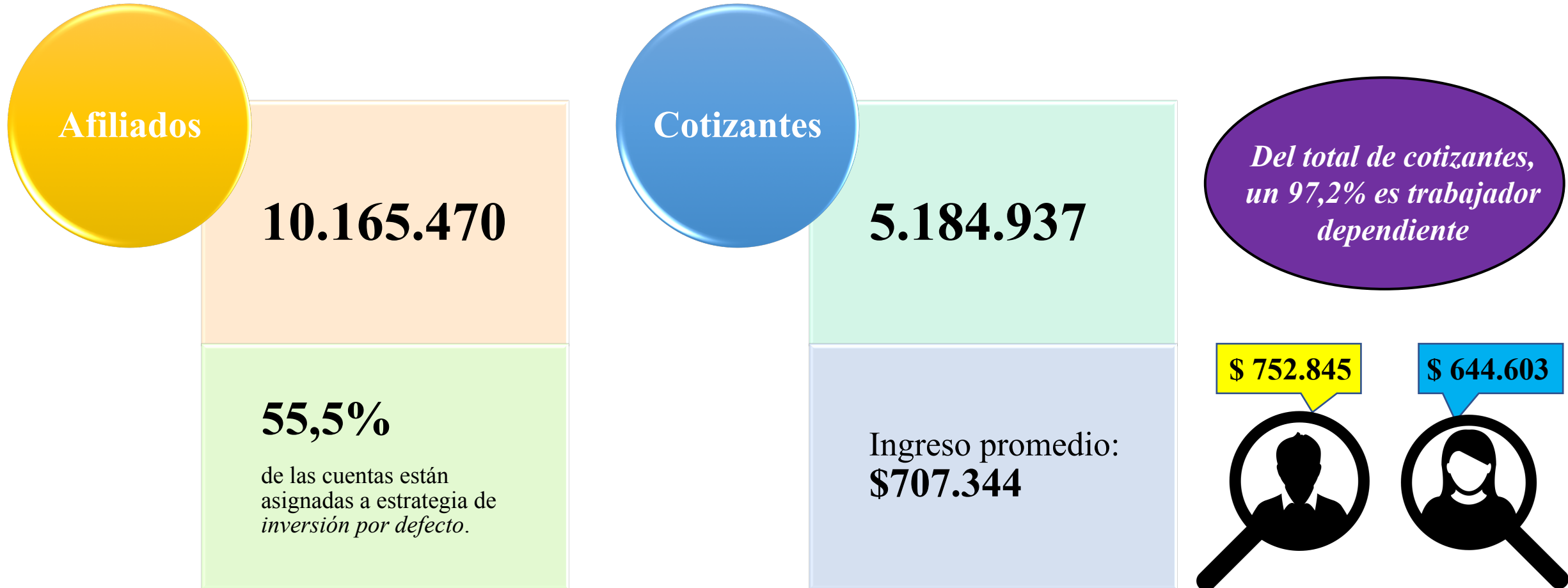
Manera coercitiva

Manera consensuada

Control en la asignación de Capital financiero  
*Efecto manada* (inversores individuales)  
*Efecto de arbitraje* (inversores institucionales)

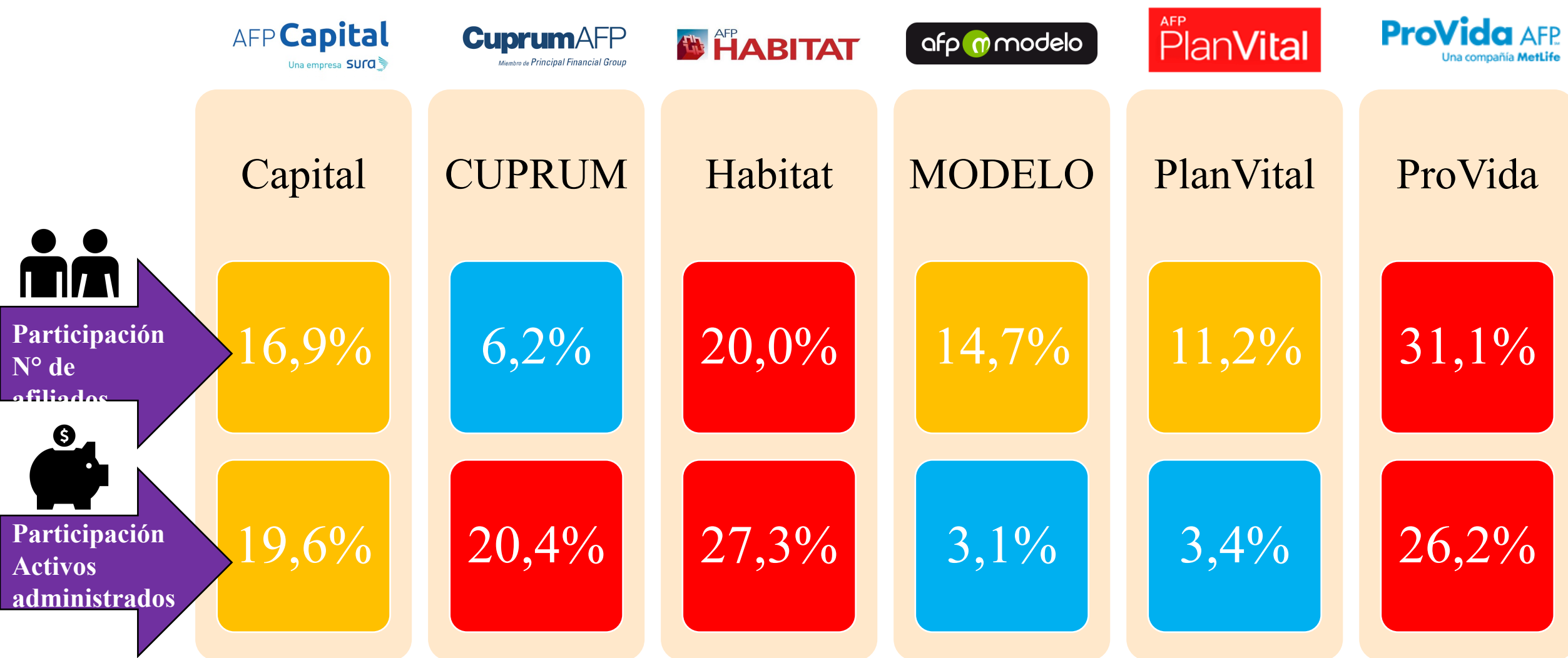
*Trabajador propietario.*  
*Programas formativos de inversión para todos.*  
*Despolitiza la labor de la inversión “ el capital se asigna mediante métodos racionales.”*

# Estadísticas generales Sistema de AFP hoy





# Estadísticas generales por AFP



# Distribución de inversión de Fondos de Pensiones administrados por las AFP.

## Nacional

- USD 107.375 MM
- 60,8% del total

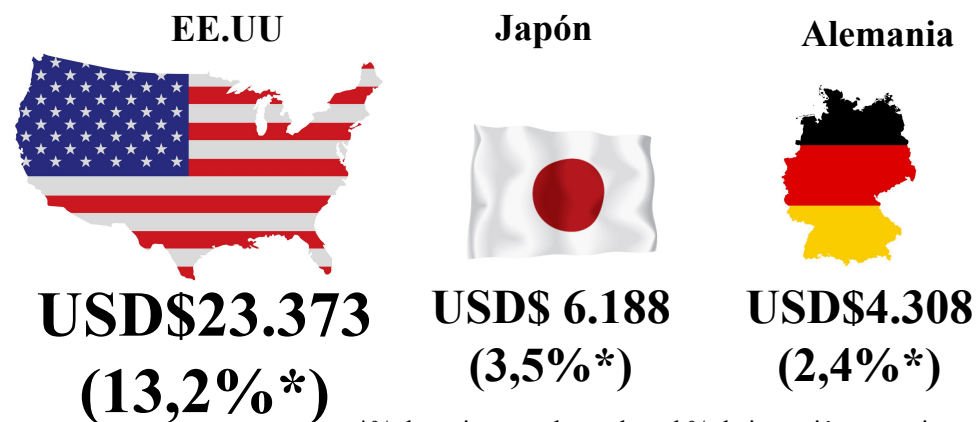
## Extranjero

- USD 69.181 MM
- 39,2% del total

### Top 5 de receptores de inversiones nacionales.

Institución	Total Activos MMUSD	% Activos Totales	Controlador
Tesorería general de la República	35.262	20,0%	Estado
Banco Central de Chile	9.577	5,4%	Estado
Banco Santander Chile	6.823	3,9%	Grupo Santander (España)
Banco de Chile	6.316	3,6%	Grupo Luksic
Banco del Estado de Chile	5.726	3,2%	Estado

### Top 3 de países receptores de inversión



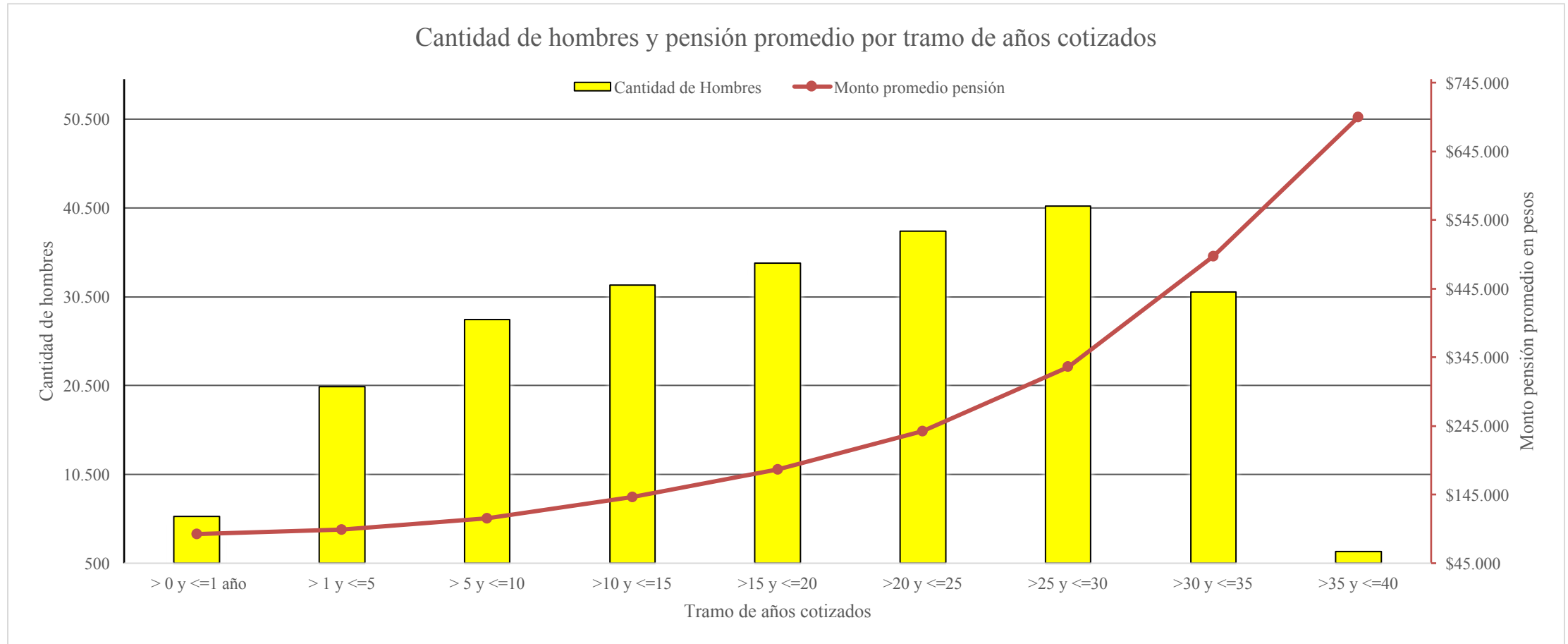
\*% de activos totales, sobre el % de inversión extranjera.

# Pensiones pagadas por tramo de años cotizados

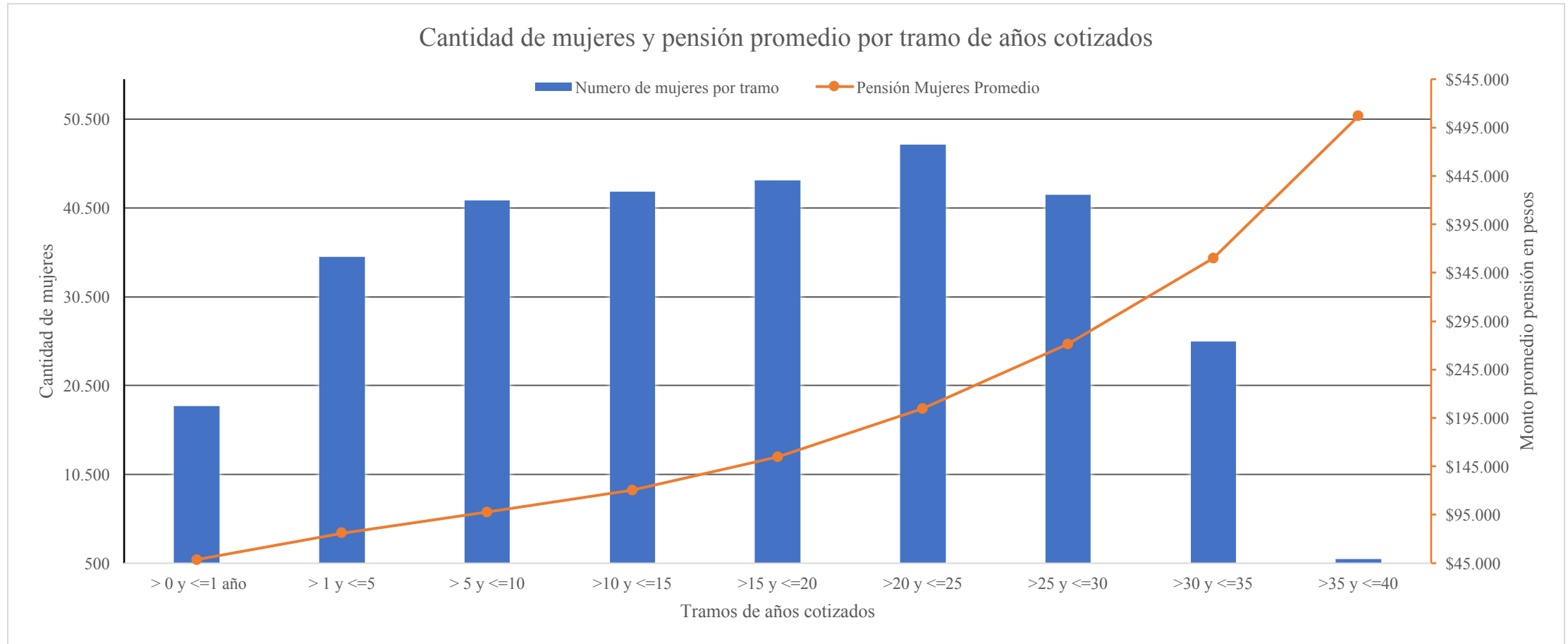
<b>Tramo de años cotizados*</b>	<b>Cantidad</b>		<b>Monto pensiones</b>	
	<b>Hombres</b>	<b>Mujeres</b>	<b>Hombres</b>	<b>Mujeres</b>
> 0 y ≤ 1 año	5.792	18.186	\$87.475	\$48.744
> 1 y ≤ 5	20.382	35.013	\$94.062	\$76.146
> 5 y ≤ 10	27.961	41.363	\$110.135	\$98.014
> 10 y ≤ 15	31.844	42.366	\$141.489	\$120.410
> 15 y ≤ 20	34.274	43.583	\$181.801	\$154.926
> 20 y ≤ 25	37.872	47.614	\$237.132	\$204.460
> 25 y ≤ 30	40.684	41.970	\$330.931	\$271.121
> 30 y ≤ 35	31.034	25.469	\$492.444	\$360.177
> 35 y ≤ 40	1.849	982	\$695.060	\$506.935

Fuente: Fundación SOL, en base a Superintendencia de Pensiones. Al mes de diciembre de 2016. Monto promedio pensiones autofinanciadas en UF y monto promedio de las pensiones totales (+APS) Pensiones de vejez. Nota(\*) en el caso de la cantidad de mujeres existen 26.452 personas que registran inconsistencias entre las variables de número de meses cotizados y número de meses transcurridos desde la fecha de afiliación hasta la fecha de pensión, este mismo caso para los hombres alcanza las 1.187 personas.

# Relación años cotizados y pensiones pagadas cantidad de Hombres



# Relación tramo de años cotizados y pensiones pagas por cantidad de mujeres.



# Aumento de adultos mayores con deudas morosas en Chile

A junio de 2016, existen **172.766 mayores de 70 años** que están endeudados y no pueden pagar sus deudas (son morosos)

- Aumentaron un 18% en 1 año -



El valor promedio de la deuda morosa de los mayores de 70 años es de **\$1.122.424**

Fuente: Fundación SOL en base a XIV Informe de Deuda Morosa a septiembre de 2016, Universidad San Sebastián - Equifax.

Aumento en un año corresponde al aumento de deudores morosos entre septiembre de 2015 y septiembre de 2016.

Íconos: Freepik



[contacto@fundacionsol.cl](mailto:contacto@fundacionsol.cl)



Fundacionsolchile



@lafundacionsol



[www.fundacionsol.cl](http://www.fundacionsol.cl)



# Algunas lecturas recomendadas| Utilizadas para este material

- **El nuevo colectivismo: reforma de las pensiones, capitalismo gris y socialismo complejo.** Robin Blackburn, NLR I-233, disponible en [http://newleftreview.es/article/download\\_pdf?id=1978&language=es](http://newleftreview.es/article/download_pdf?id=1978&language=es)
- **Institutional investors and reproduction of neoliberalism,** Adam Harmes, Review of International Political Economy.
- **La cultura de los fondos de inversion colectiva.** Adam Harmes, NLR 9, disponible en [https://newleftreview.org/article/download\\_pdf?id=2325&language=es](https://newleftreview.org/article/download_pdf?id=2325&language=es)
- **Centro de estadísticas de la superintendencia de pensiones.**
- **Ficha estadística previsional N°50 – enero 2017,** Superintendencia de pensiones.
- **Informe trimestral, inversión de los fondos de pensiones,** tercer trimestre de 2016, Superintendencia de pensiones.

# Muchas Gracias



[contacto@fundacionsol.cl](mailto:contacto@fundacionsol.cl)



[Fundacionsolchile](https://www.facebook.com/Fundacionsolchile)



[@lafundacionsol](https://twitter.com/lafundacionsol)



[www.fundacionsol.cl](http://www.fundacionsol.cl)

