

Informe Mensual de Calidad del Empleo (IMCE)

Diciembre - Febrero DEF 2026

Fundación SOL

30 de marzo de 2026



Cuadro 1: Indicadores Clásicos de Empleo: Niveles

	DEF2020	DEF2026	Var DEF2020	MJJ2020	Var MJJ2020
Total					
Ocupados/as	9.063.374	9.491.627	428.253	7.073.193	2.418.435
Desocupados/as	767.871	862.513	94.642	1.065.447	-202.934
Inactivos/as	5.739.107	6.261.426	522.319	7.567.966	-1.306.540
PEA	9.831.245	10.354.140	522.895	8.138.639	2.215.501
PET	15.570.352	16.615.566	1.045.214	15.706.605	908.961
Hombres					
Ocupados	5.225.730	5.381.494	155.765	4.173.934	1.207.560
Desocupados	399.205	456.093	56.887	649.488	-193.395
Inactivos	1.996.386	2.302.196	305.810	2.865.637	-563.441
PEA	5.624.935	5.837.587	212.652	4.823.421	1.014.166
PET	7.621.321	8.139.783	518.462	7.689.058	450.725
Mujeres					
Ocupadas	3.837.644	4.110.133	272.489	2.899.259	1.210.874
Desocupadas	368.666	406.420	37.755	415.959	-9.539
Inactivas	3.742.721	3.959.229	216.508	4.702.329	-743.099
PEA	4.206.310	4.516.554	310.244	3.315.218	1.201.335
PET	7.949.031	8.475.783	526.752	8.017.547	458.236

Cuadro 2: Indicadores Clásicos de Empleo: Tasas (en %) y Variaciones (en puntos porcentuales)

	DEF2020	DEF2026	Var DEF2020	MJJ2020	Var MJJ2020
Total					
Tasa de Participación	63,1	62,3	-0,8	51,8	10,5
Tasa de Ocupación	58,2	57,1	-1,1	45,0	12,1
Tasa de Desempleo	7,8	8,3	0,5	13,1	-4,8
TDI	10,0	12,0	2,0	18,2	-6,2
Hombres					
Tasa de Participación	73,8	71,7	-2,1	62,7	9,0
Tasa de Ocupación	68,6	66,1	-2,5	54,3	11,8
Tasa de Desempleo	7,1	7,8	0,7	13,5	-5,7
TDI	9,1	11,0	2,3	26,7	-8,9
Mujeres					
Tasa de Participación	52,9	53,3	0,4	41,3	11,9
Tasa de Ocupación	48,3	48,5	0,2	36,2	12,3
Tasa de Desempleo	8,8	9,0	0,2	12,5	-3,5
TDI	11,5	13,5	2,6	37,3	-13,9

Cuadro 3: Indicadores Clásicos de Empleo: Niveles

	EFM2010	DEF2026	Var Inicio	Var Anual	Var Trim
Total					
Ocupados/as	7.156.212	9.491.627	2.335.416	94.754	-11.461
Desocupados/as	727.475	862.513	135.038	2.783	4.070
Inactivos/as	5.334.533	6.261.426	926.893	49.125	19.462
PEA	7.883.686	10.354.140	2.470.454	97.536	-7.391
PET	13.218.219	16.615.566	3.397.347	146.661	12.071
Hombres					
Ocupados	4.382.553	5.381.494	998.941	-554	6.343
Desocupados	382.409	456.093	73.684	5.611	-11.125
Inactivos	1.675.307	2.302.196	626.889	67.591	10.873
PEA	4.764.962	5.837.587	1.072.625	5.057	-4.782
PET	6.440.269	8.139.783	1.699.514	72.648	6.091
Mujeres					
Ocupadas	2.773.659	4.110.133	1.336.474	95.307	-17.804
Desocupadas	345.066	406.420	61.354	-2.828	15.195
Inactivas	3.659.225	3.959.229	300.004	-18.466	8.589
PEA	3.118.725	4.516.554	1.397.829	92.479	-2.609
PET	6.777.950	8.475.783	1.697.833	74.013	5.980

Cuadro 4: Indicadores Clásicos de Empleo: Tasas (en %) y Variaciones (en puntos porcentuales)

	EFM2010	DEF2026	Var Inicio	Var Anual	Var Trim
Total					
Tasa de Participación	59,6	62,3	2,7	0,0	-0,1
Tasa de Ocupación	54,1	57,1	3,0	0,1	-0,1
Tasa de Desempleo	9,2	8,3	-0,9	-0,1	0,0
TDI	14,5	12,0	-2,5	0,4	-0,0
Hombres					
Tasa de Participación	74,0	71,7	-2,3	-0,6	-0,1
Tasa de Ocupación	68,0	66,1	-1,9	-0,6	0,0
Tasa de Desempleo	8,0	7,8	-0,2	0,1	-0,2
TDI	12,6	11,0	-1,5	0,5	0,1
Mujeres					
Tasa de Participación	46,0	53,3	7,3	0,6	-0,1
Tasa de Ocupación	40,9	48,5	7,6	0,7	-0,2
Tasa de Desempleo	11,1	9,0	-2,1	-0,3	0,3
TDI	18,2	13,5	-6,7	0,2	-0,0

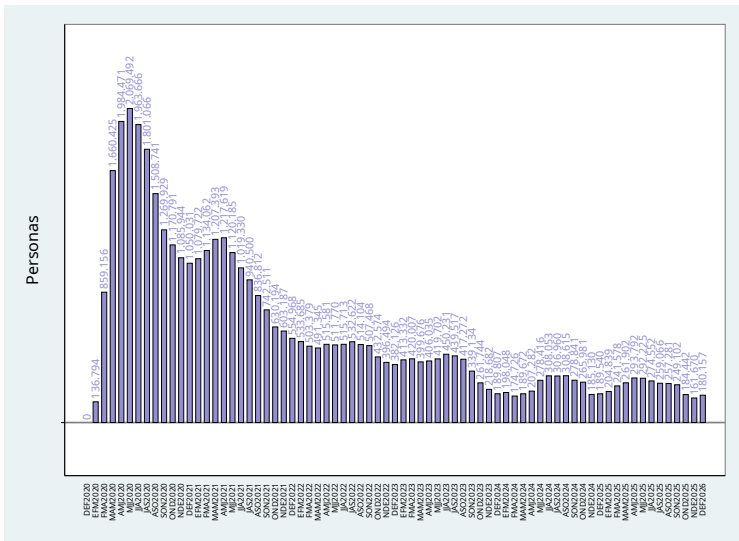
Cuadro 4: Indicadores Clásicos de Empleo: Niveles población migrante

	AMJ2021	DEF2026	Var AMJ2021	Var Anual	Var Trim
Migrantes					
Ocupados/as	933.246	1.022.990	89.743	-1.616	7.570
Desocupados/as	76.564	72.613	-3.951	-4.854	-15.951
Inactivos/as	307.732	274.946	-32.785	17.027	6.693
PEA	1.009.810	1.095.603	85.793	-6.470	-8.381
PET	1.317.542	1.370.549	53.007	10.557	-1.688

Cuadro 11: Indicadores Clásicos de Empleo: Tasas (en %) y Variaciones (en p.p.) población migrante

	AMJ2021	DEF2026	Var AMJ2021	Var Anual	Var Trim
Migrantes					
Tasa de Participación	76,6	79,9	3,3	-1,1	-0,5
Tasa de Ocupación	70,8	74,6	3,8	-0,7	0,6
Tasa de Desempleo	7,6	6,6	-1,0	-0,4	-1,4
TDI	11,1	9,4	-1,7	-0,3	-1,5

Figura 1: Empleos faltantes para recuperar niveles de empleo pre-pandemia



Fuente: Fundación SOL en base a datos ENE. Estimación de empleos por recuperar en base a nivel alcanzado por la tasa de ocupación en el momento pre-pandemia.

Figura 2: Composición de la variación de la inactividad total

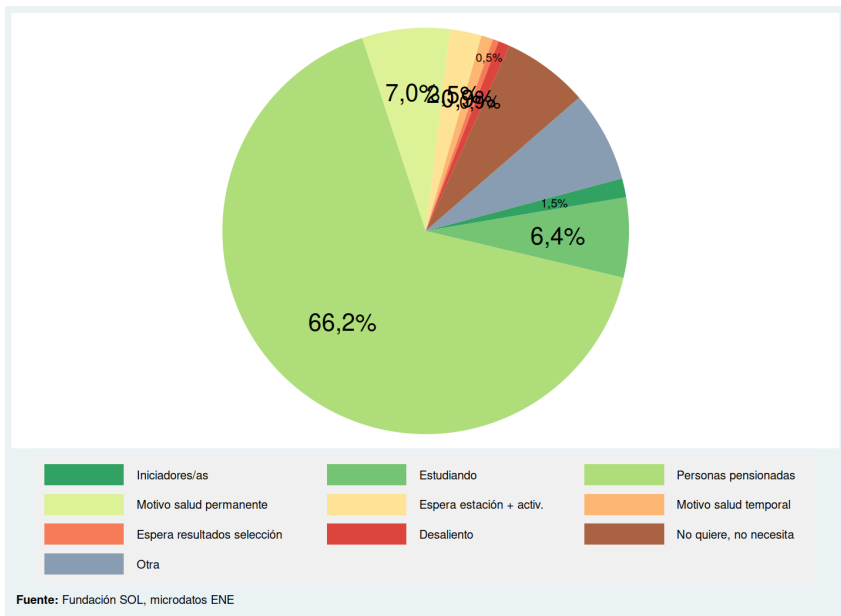


Figura 3: Variación Tasa Desempleo Abierta (TD) y Tasa de Desempleo Integral (TDI) en 12 meses.

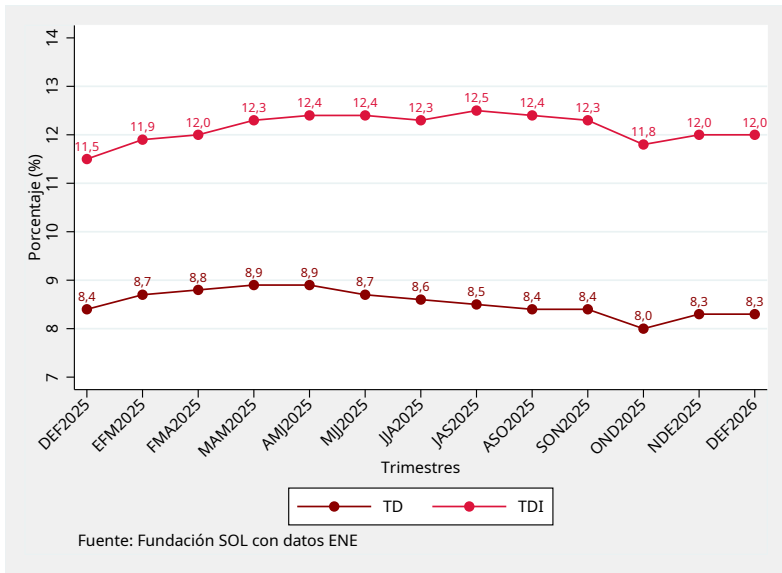


Figura 4: Variación Tasa Desempleo Abierta (TD) y Tasa de Desempleo Integral (TDI) en 10 años.

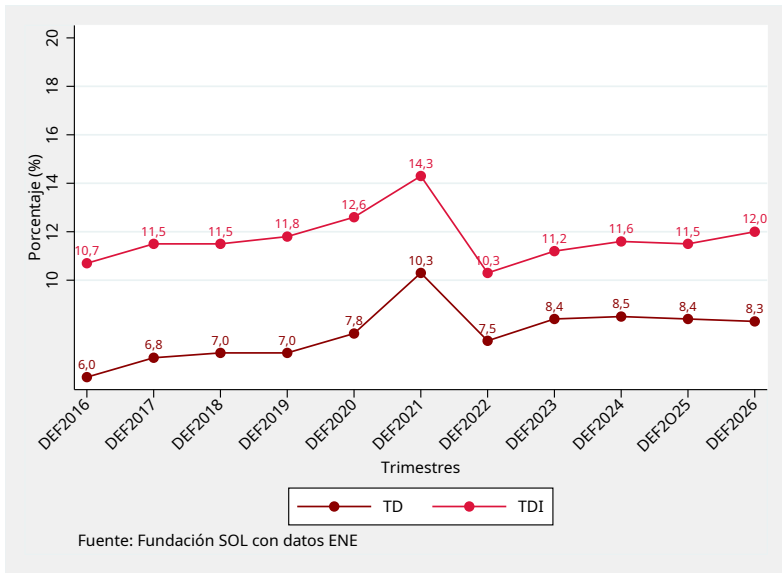


Figura 5: Variación de Tasas de Subutilización SU1, SU2, SU3 y SU4 en 12 meses.

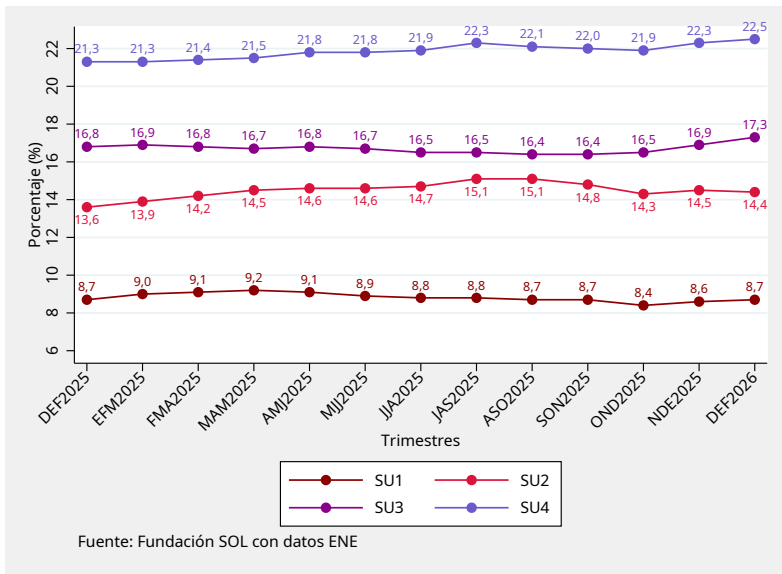


Figura 6: Variación de Tasas de Subutilización SU1, SU2, SU3 y SU4 en 10 años.

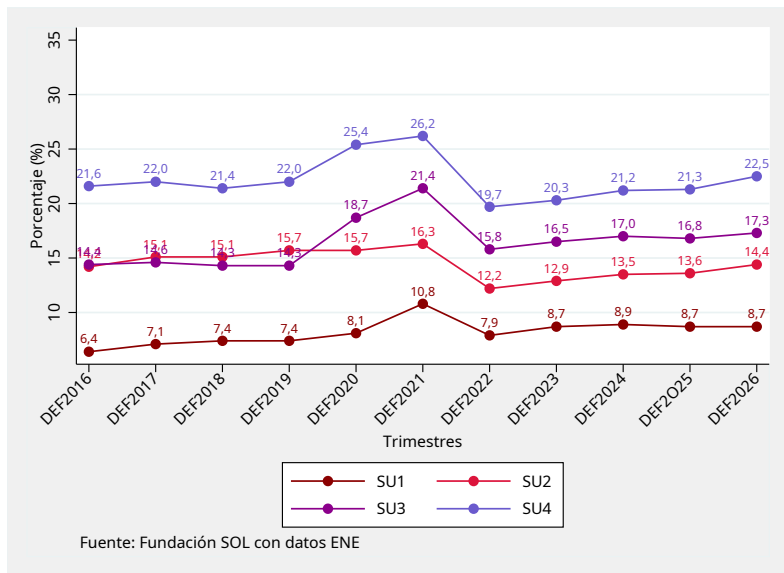


Figura 7: Empleos por categoría y sexo

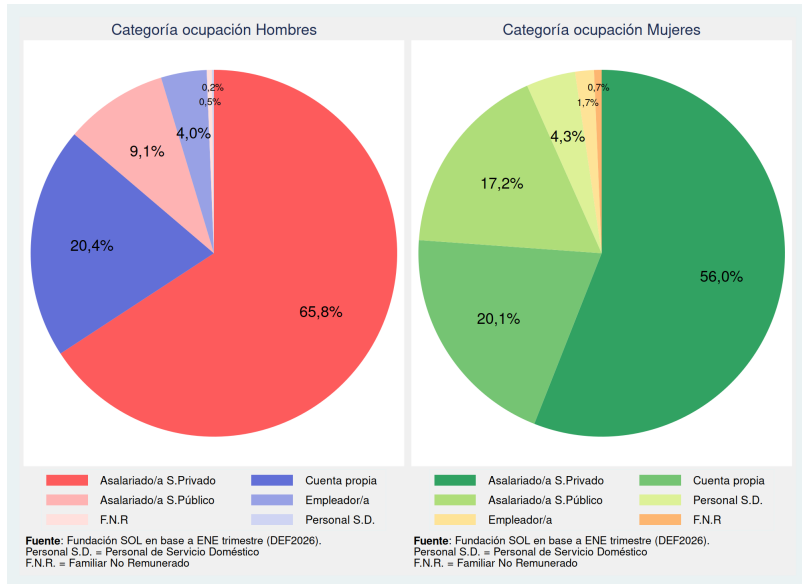


Figura 8: Empleos por tamaño de empresa

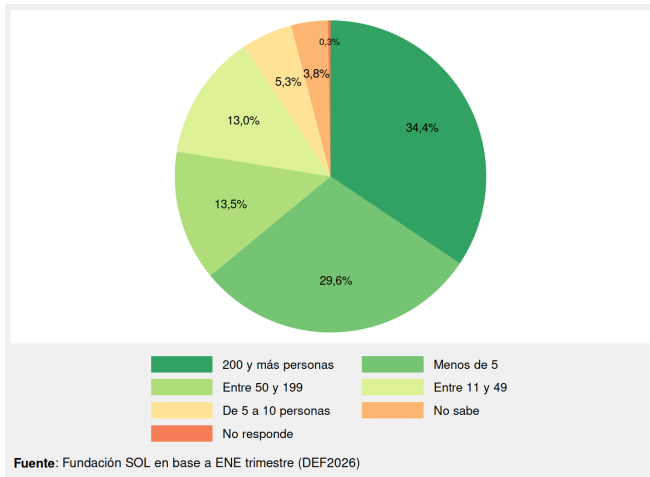
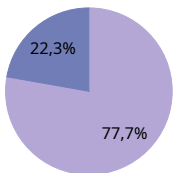


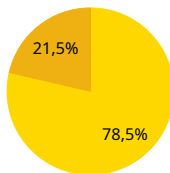
Figura 9: Jornada Parcial (12 meses, pandemia, inicio serie)

Personas ocupadas por jornada (DEF2026)



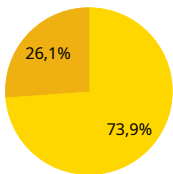
Fuente: Fundación SOL en base a ENE trimestre DEF2026

Personas ocupadas por jornada (DEF2025)



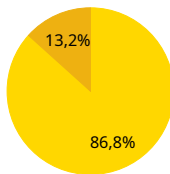
Fuente: Fundación SOL en base a ENE trimestre DEF2025

Personas ocupadas por jornada (MJJ2020)



Fuente: Fundación SOL en base a ENE trimestre MJJ2020

Personas ocupadas por jornada (EFM2010)



Fuente: Fundación SOL en base a ENE trimestre EFM2010

Figura 10: Subempleo (comparación: 12 meses, pandemia, inicio serie)

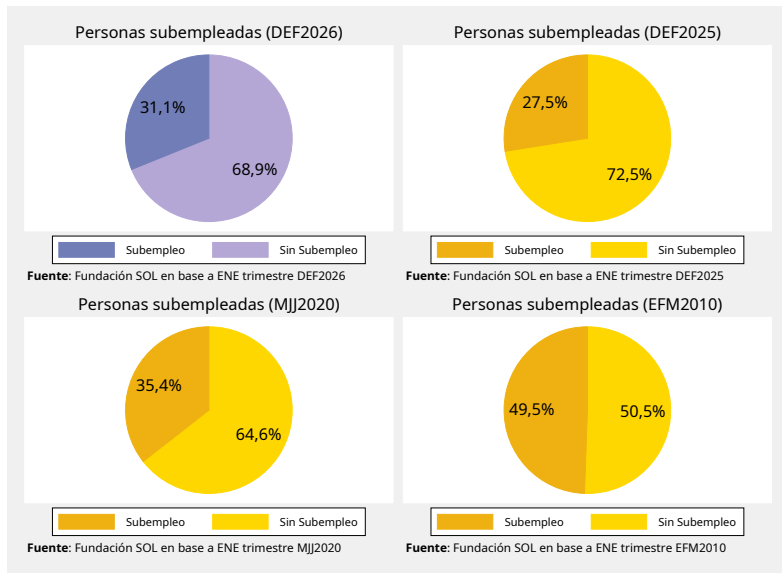
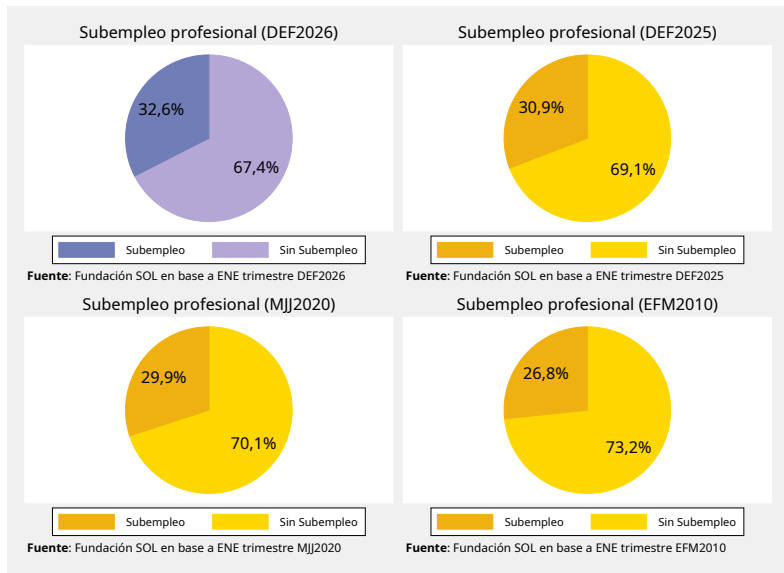


Figura 11: Subempleo profesional (comparación: 12 meses, pandemia, inicio serie)



Cuadro 12: Subempleo profesional: Niveles

	DEF2025	DEF2026	Var Anual
Subempleo profesional	1.169.661	1.290.637	120.976
Sin subempleo profesional	2.610.519	2.666.230	55.711
Total Educ Superior Completa	3.780.180	3.956.867	176.686

Figura 12: Externalización (comparación: 12 meses, pandemia, inicio serie)

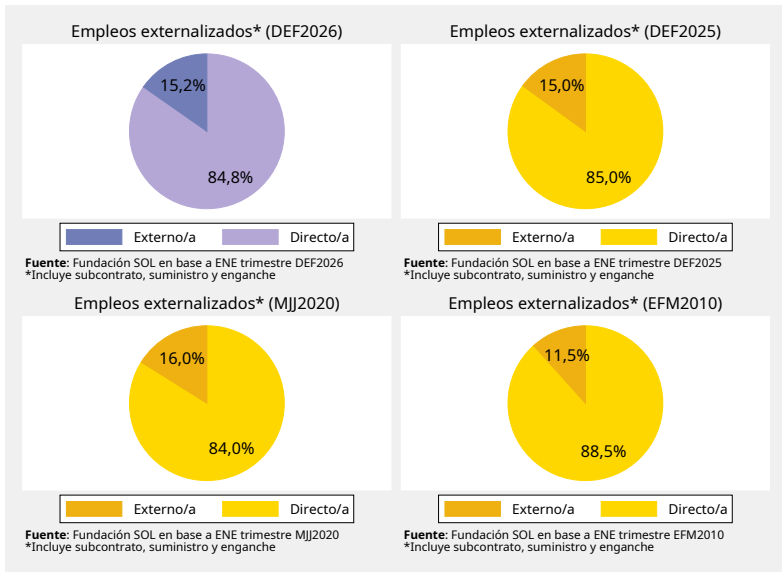
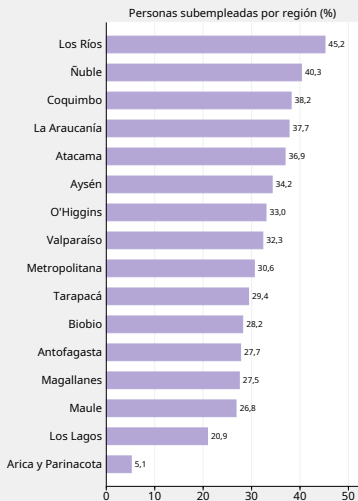
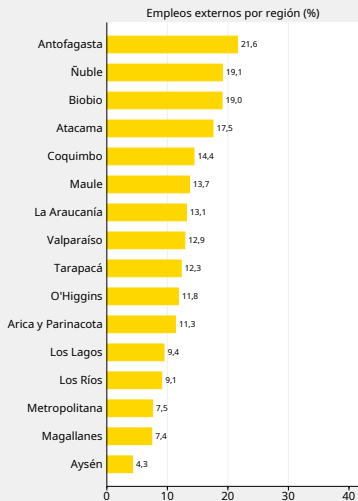


Figura 13: Subempleo y externalización por región



Fuente: Fundación SOL en base a trimestre DEF2026



Fuente: Fundación SOL en base a trimestre DEF2026

Figura 14: Empleo Informal (comparación: 12 meses, pandemia, inicio serie)

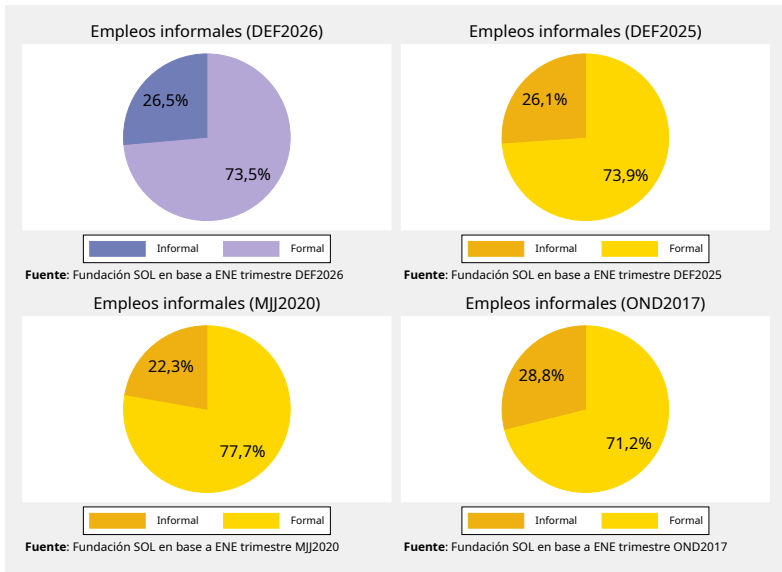


Figura 17: Empleo informal e inserción endeble por región

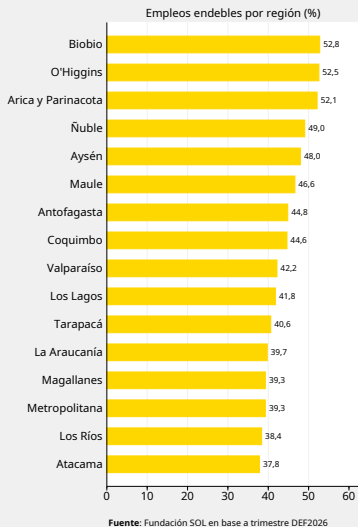
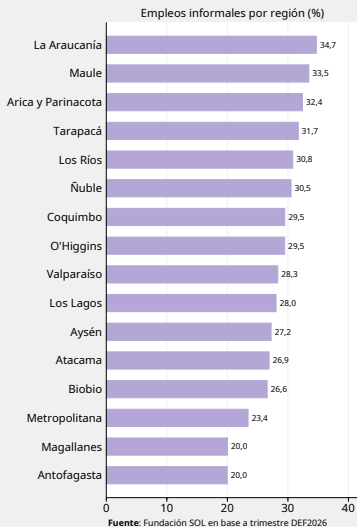
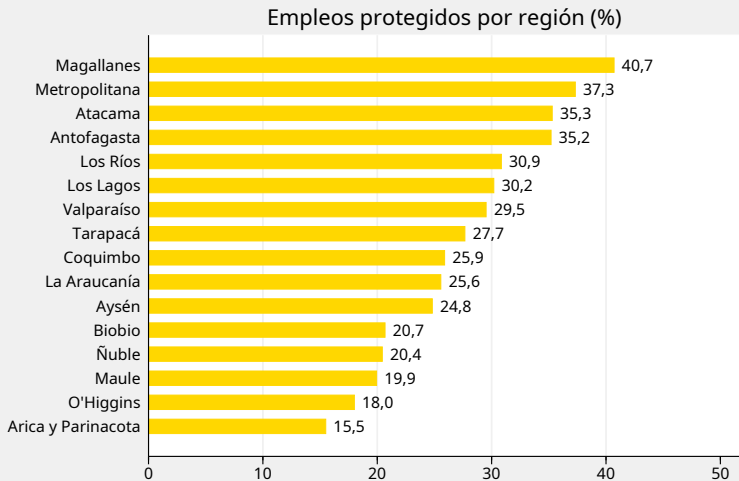


Figura 18: Empleo protegido por región



Fuente: Fundación SOL en base a trimestre DEF2026

Figura 19: Empleo informal, subempleo y externalización por sexo



Cuadro 13: Calidad de Empleo por Tamaño Empresa

	Subempleo	Externalización	Informalidad
Menos de 5	34,6	4,0	60,8
De 5 a 10 personas	26,1	6,2	26,9
Entre 11 y 49	27,8	11,2	16,8
Entre 50 y 199	28,3	17,3	8,0
200 y más personas	22,5	18,5	6,8

- ① **Agricultura** = Agricultura, Ganadería, Silvicultura y Pesca.
- ② **Industrias** = Industrias Manufactureras.
- ③ **Construcción** = Construcción.
- ④ **Comercio** = Comercio al por Mayor y Menor.
- ⑤ **Transporte** = Transporte y Almacenamiento.
- ⑥ **A Servicios** = Actividades de Servicio Administrativo.
- ⑦ **A Pública** = Administración Pública y Defensa.
- ⑧ **Enseñanza** = Enseñanza.
- ⑨ **A Salud** = Actividades de Atención de la Salud Humana y Asistencia Social.

Cuadro 14: Calidad de Empleo por Rama

	% Empleo	Subempleo horario	Externalización
Agricultura	6,0	28,4	14,0
Industrias	9,1	34,3	7,9
Construcción	8,5	40,3	25,8
Comercio	17,6	27,3	2,8
Transporte	6,6	30,2	14,1
A Servicios	6,8	33,8	65,3
A Pública	7,3	19,7	34,2
Enseñanza	6,8	35,0	1,5
A Salud	6,4	33,0	2,9

Cuadro 15: Calidad de Empleo por Rama (2)

	E Protegido	Informalidad	I Endeble
Agricultura	15,4	41,9	42,7
Industrias	34,2	23,5	42,3
Construcción	20,4	35,4	44,2
Comercio	36,1	32,8	31,1
Transporte	34,5	31,6	33,9
A Servicios	14,3	23,9	61,8
A Pública	15,0	11,9	73,2
Enseñanza	46,4	10,2	43,4
A Salud	39,9	17,7	42,4

Figura 20: Distribución de los hogares por tipo de inserción

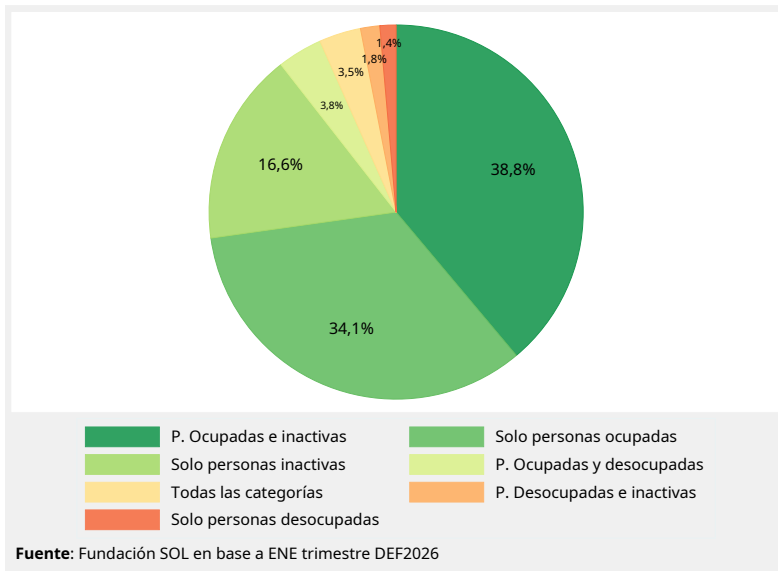


Figura 22: Empleos creados por formalidad/informalidad y sexo (EFM2010-NDE2025)

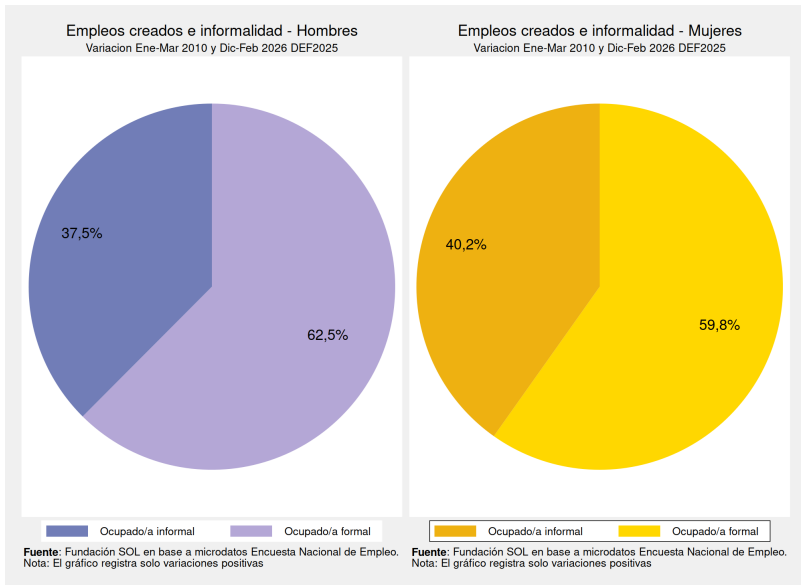


Figura 23: Distribución personas ocupadas según tipo inserción

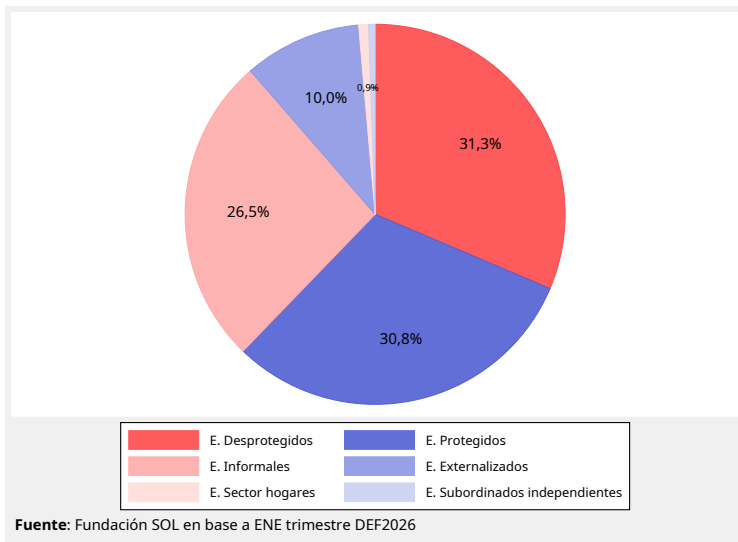


Figura 24: Distribución personas ocupadas según tipo inserción y sexo

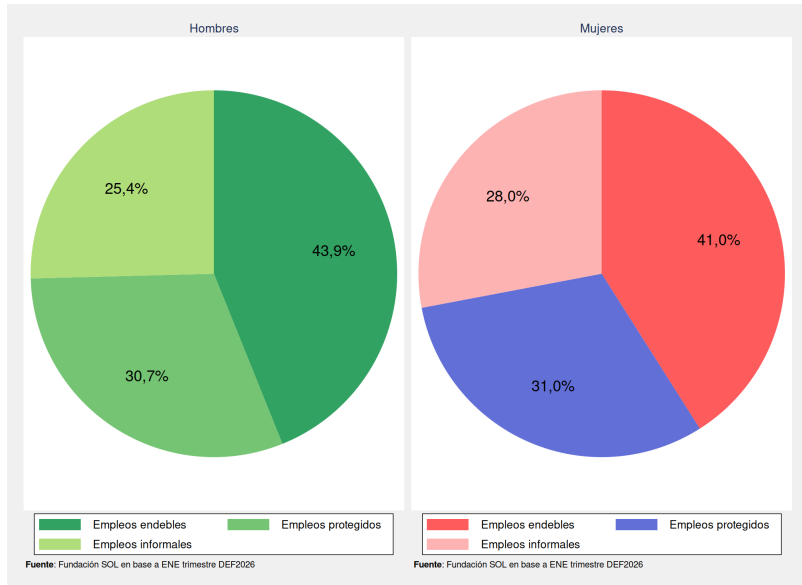
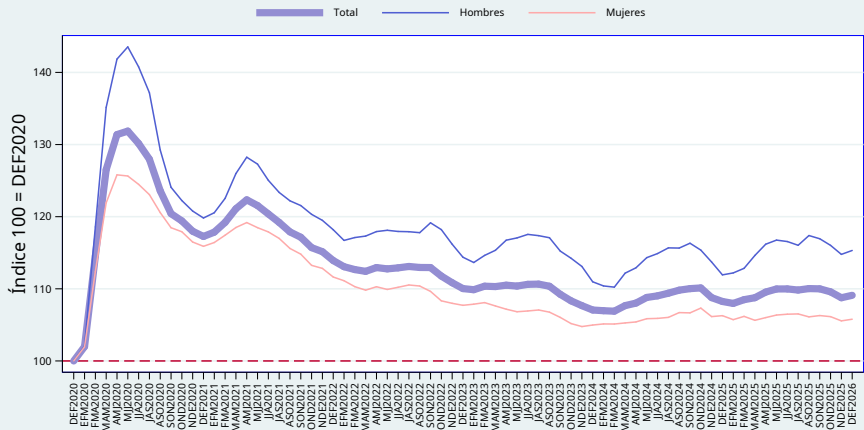


Figura 25: Nivel de inactividad indexado en base a DEF2020



Fuente: Fundación SOL en base a microdatos de la Encuesta Nacional de Empleo.

www.fundacionsol.cl / [@lafundacionsol](https://twitter.com/lafundacionsol) / (+569) 34248505

Esta obra está bajo una Licencia Creative Commons
Atribución-No Comercial-Compartir Igual 4.0 Internacional

